



Der Kinderschutzbund
Landesverband
Schleswig-Holstein

Jugendrat



Jugendbefragung 2.0

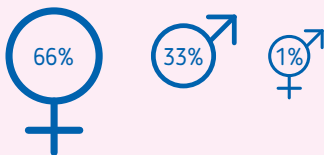
Mit dieser Online-Befragung wollten wir herausfinden, wie es Jugendlichen in Schleswig-Holstein geht. Mehr als 1.000 Jugendliche sind unserem Aufruf gefolgt und haben sich beteiligt. Das ist großartig! Wir danken allen Teilnehmer*innen.

Hier sind die Ergebnisse!

Euer Jugendrat



Welches Geschlecht hast du?



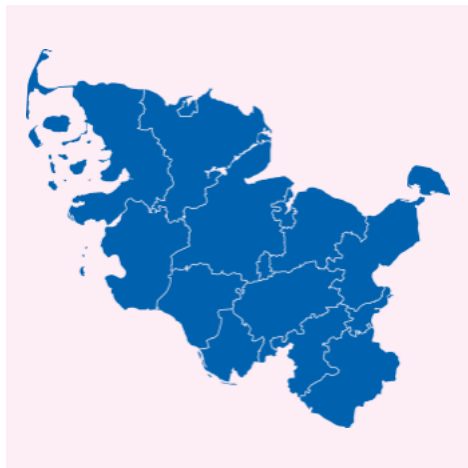
Wie alt bist du?

Ø 15,94 Jahre

Auf welche Schule gehst du?

Mehr als 95 % der Teilnehmer*innen sind **Schüler*innen**.

Davon besuchen etwa 50 % ein **Gymnasium** und 40 % eine **Gemeinschaftsschule**.

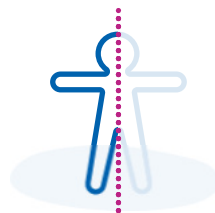


Die Teilnehmer*innen der
Umfrage kommen aus ganz
Schleswig-Holstein.



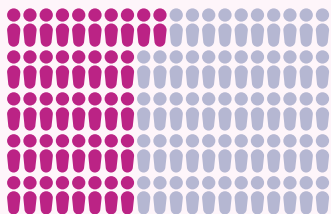
20 % haben Angst

Jede*r 5. Schüler*in hat oft oder sehr oft Angst, mit dem Schulstoff nicht hinterher zu kommen.



1/2 ohne Hilfe

Nur knapp der Hälfte der Schüler*innen kann jemand zuhause gut oder sehr gut bei den Schulaufgaben helfen.



Zweiundvierzig Prozent der Schüler*innen fühlen sich **nicht in schulische Entscheidungen eingebunden.**

Nur 2/3 der Teilnehmer*innen geben an, dass sie eine zuverlässige Ansprechperson in der Schule haben.



Fast **2/5** der Befragten haben das Gefühl, dass der Schuldruck seit Corona mehr geworden ist.

39 %

MEHR SCHULDRUCK

Homeschooling nimmt **mehr** Zeit vom Alltag in Anspruch!

Homeschooling nimmt **weniger** Zeit vom Alltag in Anspruch!

46 %



37 %

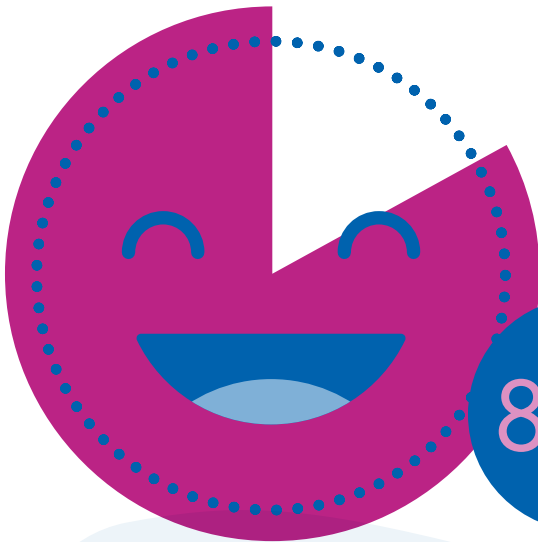
Was fehlt dir an deinem Schulalltag am meisten?

Sozialkontakte!

Meine Freunde!

Klare Trennung zwischen Schule und zu Hause

Dass Lehrer*innen einem die Aufgabe persönlich erklären.



83%



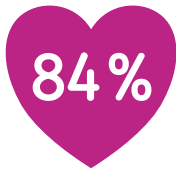
Die meisten Befragten
fühlen sich in ihrer Familie wohl.

Familie ist ...

Die Wortwolke stellt eine Kumulation der offenen Antworten der Teilnehmer*innen der Online-Befragung dar.



FAMILIE



haben eine gute :) oder sehr gute :))
Beziehung zu ihren Eltern.

Wie oft macht ihr als Familie etwas zusammen?

sehr oft



5%

oft



31%

vereinzelt



36%

selten



22%

sehr selten



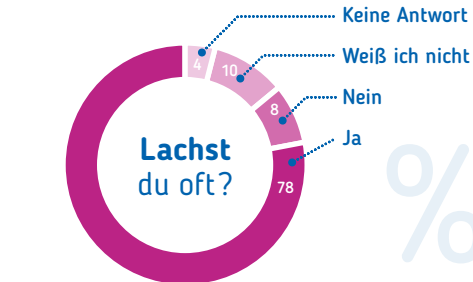
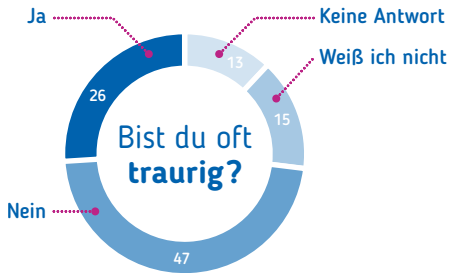
5%

Fast 80 % der Teilnehmer*innen empfinden Familien-Aktivitäten
als schön :) oder sogar sehr schön :)).



Für nur fast 1/3 der Teilnehmer*innen hat sich die
Beziehung innerhalb der Familie durch Corona
verändert.

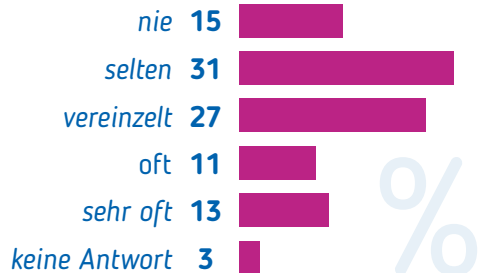
In einigen Familien war die Situation angespannt
und es gab mehr Streit.
Andere Familien sind enger zusammengewachsen
und haben mehr Zeit miteinander verbracht.



BFF

Ca. **80 %** der Befragten haben einen oder eine Freund*in, dem oder der sie alles erzählen können.

Fühlst du dich manchmal alleine?





Politisch aktiv:

21%

Die Bandbreite der politischen Aktivitäten reicht vom regelmäßigen Informieren über politische Themen im Internet, regelmäßiges Wählen und der Teilnahme an Demos bis hin zu aktiver Parteimitgliedschaft oder der Arbeit in überparteilichen Gremien, wie Kinder- und Jugendbeiräten.

Ehrenamtlich engagiert:

30 %

Knapp 1/3 der Teilnehmer*innen engagiert sich ehrenamtlich.
Z.B. in den Bereichen Sport, Kultur, Kirche, Politik, Jugendfeuerwehr oder in Jugendverbänden.



Der Kinderschutzbund
Landesverband
Schleswig-Holstein

Jugendrat

Der Jugendrat des Kinderschutzbundes

Den Jugendrat des Kinderschutzbundes Schleswig-Holstein gibt es seit 2017. Seit 2019 arbeitet der Jugendrat in neuer Zusammensetzung zu Themen wie Kinderrechte und der aktuellen Lebenssituation von Kindern und Jugendlichen in Schleswig-Holstein.

Infos zur Jugendbefragung 2.0

ZIELGRUPPE: 14-19 jährige Schleswig-Holsteiner*innen

ZEITRAUM: 23. Juni bis 12. August 2020

ZIEL DER BEFRAGUNG: Herausfinden wie es Jugendlichen in Schleswig-Holstein geht.

Die Fragen hat der Jugendrat eigenständig entwickelt.

Der Fragebogen konnte online, anonym und ohne Registrierung ausgefüllt werden.



Mehr Infos zum Jugendrat gibt es hier:

E-Mail: jugendrat@kinderschutzbund-sh.de

Tel. oder Messenger: 0160 - 6721762

www.kinderschutzbund-sh.de